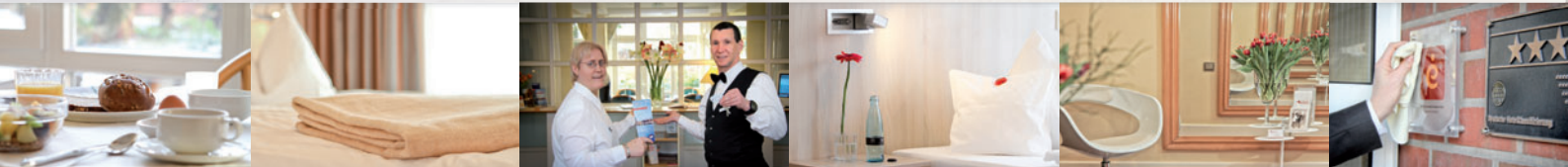


# STADTHAUSHOTEL HAMBURG – ANDERS UND GUT!

DAS BEKANNTESTE INTEGRATIONSHOTEL EUROPAS



# DAS HOTEL – ANDERS UND GUT!

Seit 1993 wird im **Stadthaushotel Hamburg-Altona** der Integrationsgedanke praktisch gelebt. Erst war es eine Idee, heute ist es Realität – das erste Integrationshotel Europas.

Mitarbeiterinnen und Mitarbeiter mit und ohne Behinderung sorgen für eine einmalige Atmosphäre, geprägt von Achtsamkeit und Freude für die Zufriedenheit unserer Hotelgäste.

Das Hotel wird geleitet von engagierten Hotelfachkräften, die über eine erstklassige Ausbildung und weitreichende Berufserfahrung verfügen.

So führen wir Übernachten, Arbeiten, Entspannen und Genießen zusammen. Dies zertifiziert der Deutsche Hotel- und Gaststättenverband (Dehoga) mit 3 Sternen.

*Wir freuen uns auf Sie!*



## Das Stadthaushotel

– klein und sehr persönlich

Unser kleines, familiär geführtes Hotel verfügt über 13 Hotelzimmer. Davon sind sieben für Rollstuhlfahrer ausgerichtet. Zudem verfügt das Haus über ein großes Mehrbettzimmer für Familien.

Gäste mit und ohne Handicap empfinden unser Hotel als angenehm wohltuend. Sie schätzen den äußerst freundlichen Service sowie die unkomplizierte Hilfsbereitschaft.

Für Menschen mit Mobilitätseinschränkungen haben wir entspre-

chende Hilfen eingerichtet – vom Türöffner bis zur Schrankeinrichtung und vieles mehr.

Alle Zimmer verfügen über die üblichen Standards und sind zum Beispiel auch für Allergiker geeignet.

Dass unser Haus rauchfrei ist, wird Sie daher nicht überraschen.

Das gesamte Haus ist mit kostenlosem W-LAN ausgestattet. In der Lobby steht den Gästen ein Internet-Computer zur Nutzung zur Verfügung. Für unsere Gäste haben wir zudem kostenfreie Parkplätze, von denen Sie das Hotel ebenerdig und rollstuhlgerecht erreichen können.

Beginnen Sie den Tag bei uns im Hotel mit einem abwechslungsreichen Frühstück. Unser umfangreiches Buffet lädt Sie dazu ein. Ihren Kaffee können Sie bei gutem Wetter auch im Garten genießen.

Das angrenzende Café MaxB, ebenfalls ein Unternehmen von jugend hilft jugend, bietet eine leichte regionale Küche mit mediterranen Einflüssen. Auf der Sommerterrasse können die Gäste beispielsweise bei selbstgebackenem Kuchen entspannen. Das Café steht Ihnen auch für Feste oder Veranstaltungen zur Verfügung – und wenn Sie es wünschen, liefern wir unsere Köstlichkeiten bis zu Ihnen nach Hause.

## Ob Musical, Fischmarkt oder Miniatur-Wunderland

Sie finden uns mitten in Altona,  
einem lebendigen und ebenso tradi-  
tionsreichen Stadtteil Hamburgs.  
Wussten Sie eigentlich, dass Altona  
bis 1864 dänisch war?

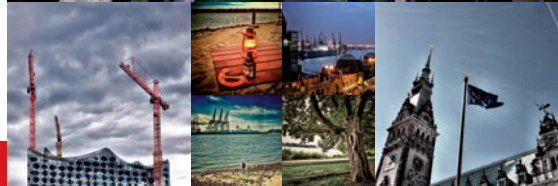
Von dort aus erreichen Sie alle Se-  
henswürdigkeiten, Theater, Museen  
und Sportstätten in kürzester Zeit –  
egal ob mit Auto, Bus, Bahn oder Ha-  
fenfähre.

Gleich um die Ecke finden Sie das  
**Musical-Theater Neue Flora**.  
Der **Fischmarkt**, St. Pauli mit der

**Reeperbahn, der Hafen** und die legen-  
däre „Fabrik“ sind ebenfalls nur einen  
Katzensprung entfernt.

Ein Besuch lohnt sich auch in der histo-  
rischen Speicherstadt mit dem **Minia-  
tur-Wunderland** und – als architekto-  
nisches Gegenstück dazu – in der mo-  
dernen **HafenCity**. Gern sind wir Ihnen  
bei der Bestellung von Theater- und  
Musickarten behilflich.

Wenn Sie Fragen haben, erreichen Sie  
uns telefonisch unter: (040) 38 99 20-0.  
Wir sind täglich von 7.00 bis 20.00 Uhr  
für Sie persönlich erreichbar und  
rund-um-die-Uhr per E-Mail:  
[zufrieden@stadthaushotel.com](mailto:zufrieden@stadthaushotel.com)



Norden, Süden, Osten, Westen.  
So schnell sind wir zu erreichen!

### Stadthaushotel Hamburg

Holstenstraße 118  
22767 Hamburg

Telefon: (040) 38 99 20-0

Telefax: (040) 38 99 20-20

E-Mail: [zufrieden@stadthaushotel.com](mailto:zufrieden@stadthaushotel.com)

Internet: [www.stadthaushotel.com](http://www.stadthaushotel.com)

*und in 10 Minuten in der Innenstadt!*

### Café Max B

Telefon: (040) 38 99 20-70

Internet: [www.maxb.de](http://www.maxb.de)

### Mit dem Auto

A7 aus Richtung Flensburg  
Abfahrt Hamburg-Stellingen über Kieler Straße

A1 & A24 aus Richtung Lübeck  
über Jenfeld, Horner Kreisel, Sievekingsallee  
Richtung Zentrum/Altona

A1 & A7 aus Richtung Bremen oder Hannover  
jeweils durch den Elbtunnel, Abfahrt HH-Bahrenfeld  
über Stresemannstraße

### Mit der Bahn

über den Fern- und S-Bahnhof Altona und  
S-Bahnhof Holstenstraße (beide rollstuhlgerecht)

*Günstig mit der Bahn zu uns ! RIT-Ticket  
– Informationen unter: <http://bit.ly/SlyJlk>*

### Mit dem Bus

über Bahnhof Altona Line 20, 25, 15, 183, 283 bis  
Max-Brauer-Allee (MITTE)



[www.stadthaushotel.com](http://www.stadthaushotel.com)  
auf Deutsch und Englisch



Treffe uns auf Facebook  
[www.facebook.com/StadthaushotelHamburg](http://www.facebook.com/StadthaushotelHamburg)



Mitglied im Verbund der Embrace-Hotels  
– [www.embrace-hotels.de](http://www.embrace-hotels.de) –

## PREISE | Zimmerpreise pro Nacht inklusive Frühstück und Stellplatz.

Einzelzimmer	83,- EUR
Doppelzimmer	112,- EUR
Familienzimmer ab	135,- EUR

Zustellbett	25,- EUR
Frühstück für Besucher	10,- EUR
Konferenzraum pro Tag	80,- EUR